

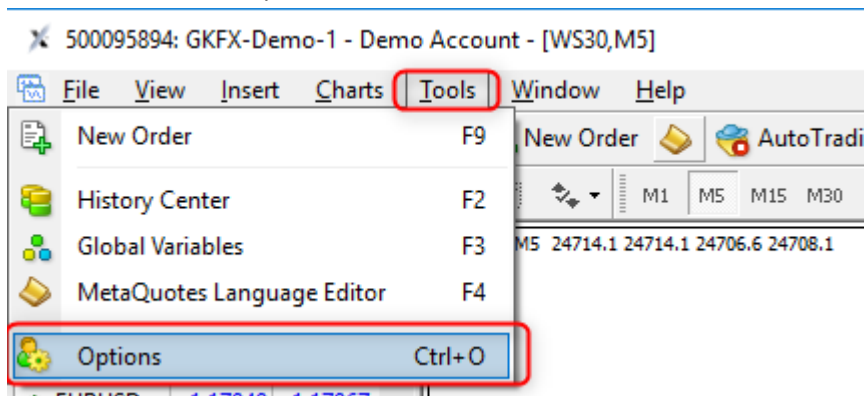
Inhalt

Deutsch.....	1
Installation.....	1
Log Files bereitstellen.....	5
WICHTIGER HINWEIS.....	6
English	8
Installation.....	8
Provide Log Files.....	11
DISCLAIMER.....	12

Deutsch

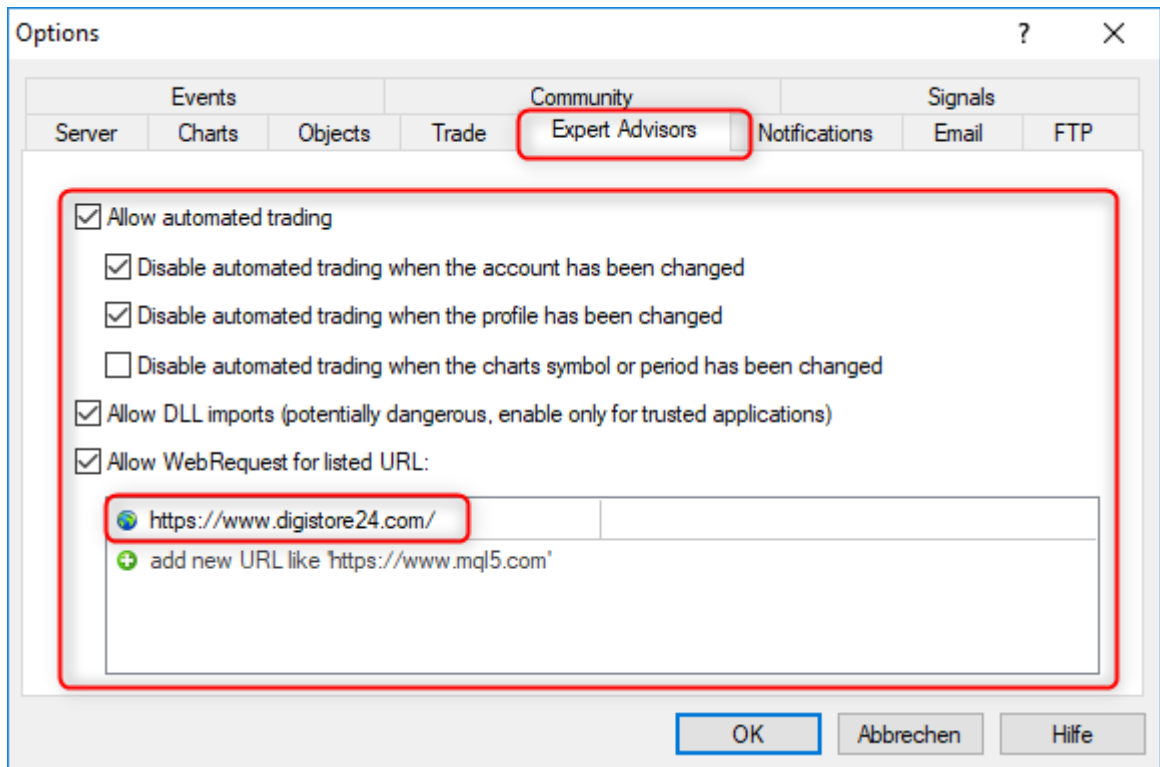
Installation

1. Öffnen Sie den MetaTrader
2. Öffnen Sie Tools → Optionen.



FAQ

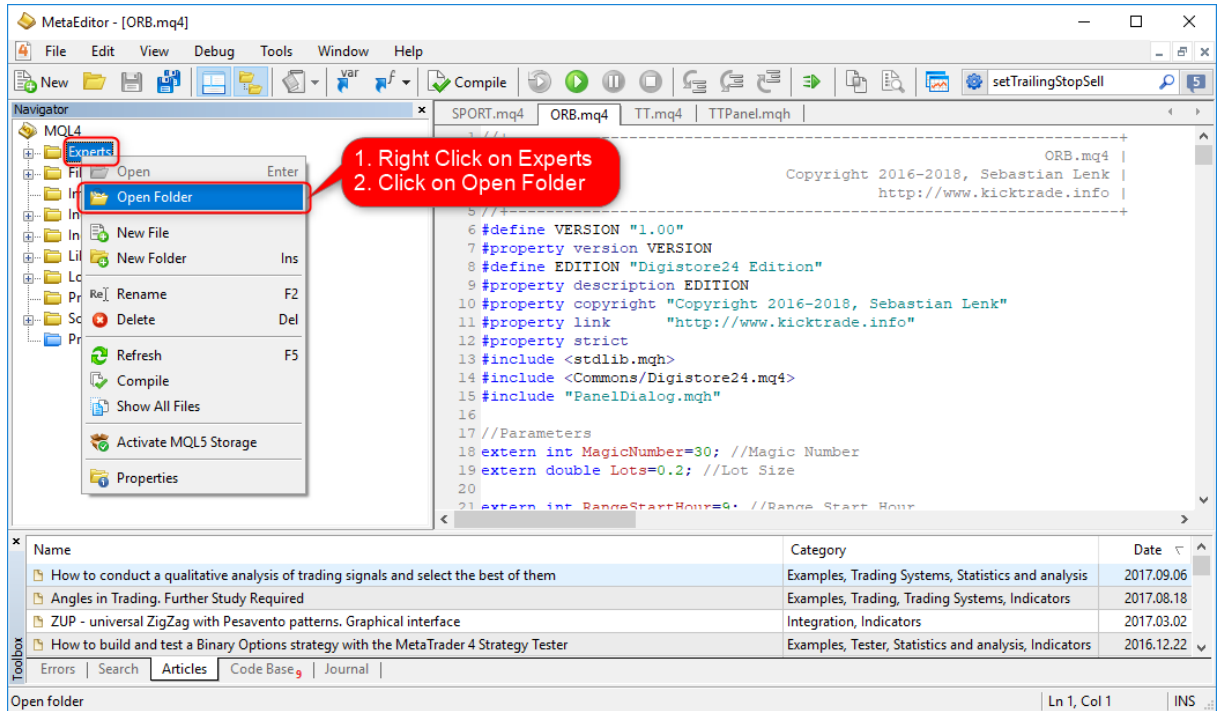
3. Setzen Sie im Tab Expert Advisors die Häkchen wie im Screenshot und tragen Sie <https://www.digistore24.com/> ein



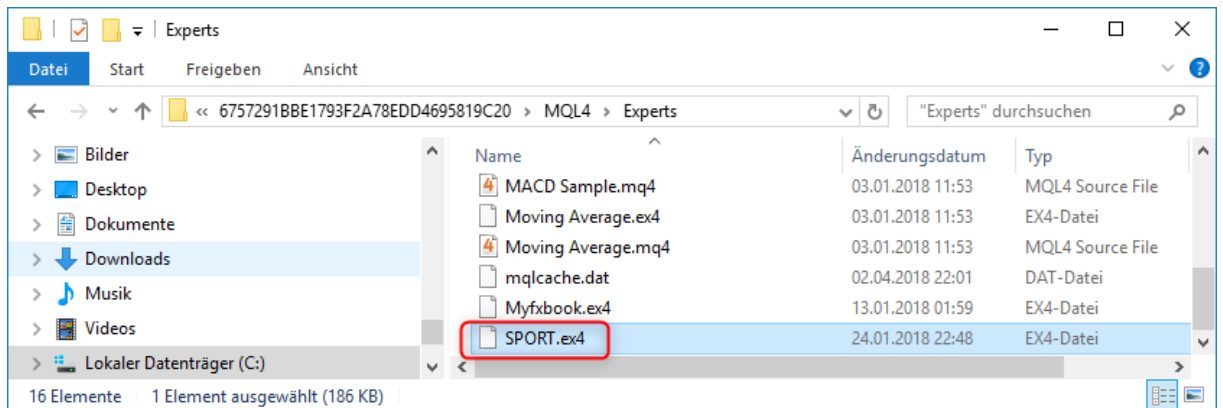
4. Öffnen Sie den Editor



5. Öffnen Sie das Expert Verzeichnis

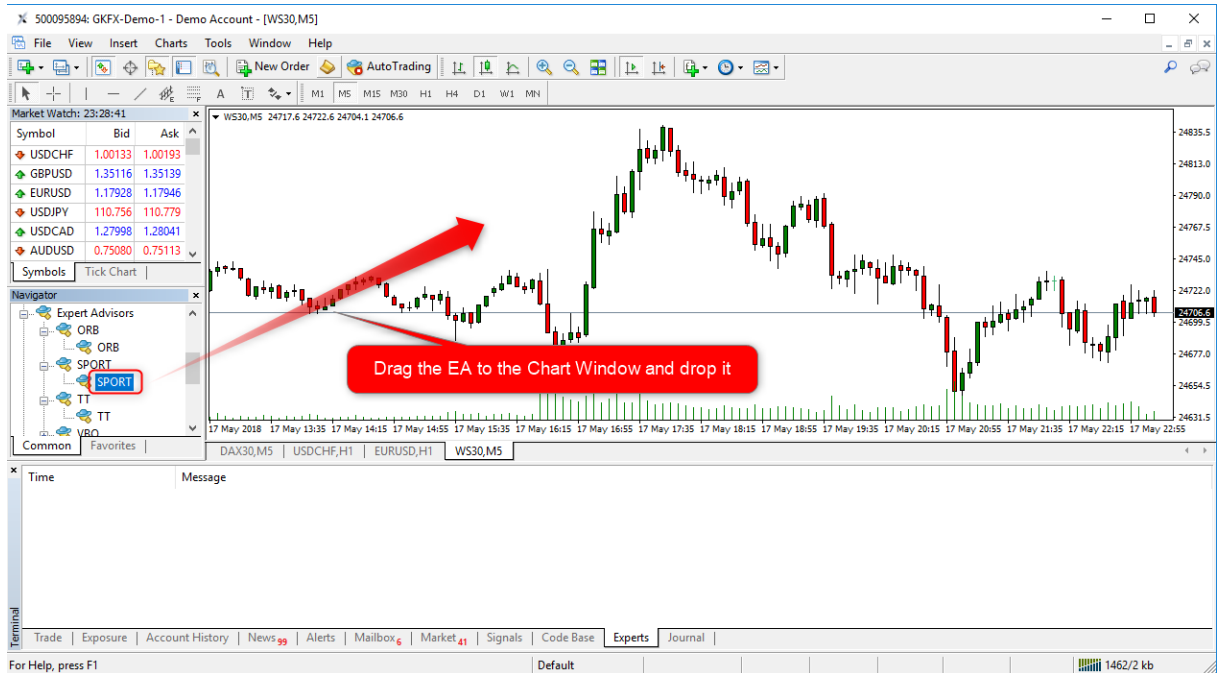


6. Kopieren Sie den EA in das Verzeichnis Experts ihres MetaTraders

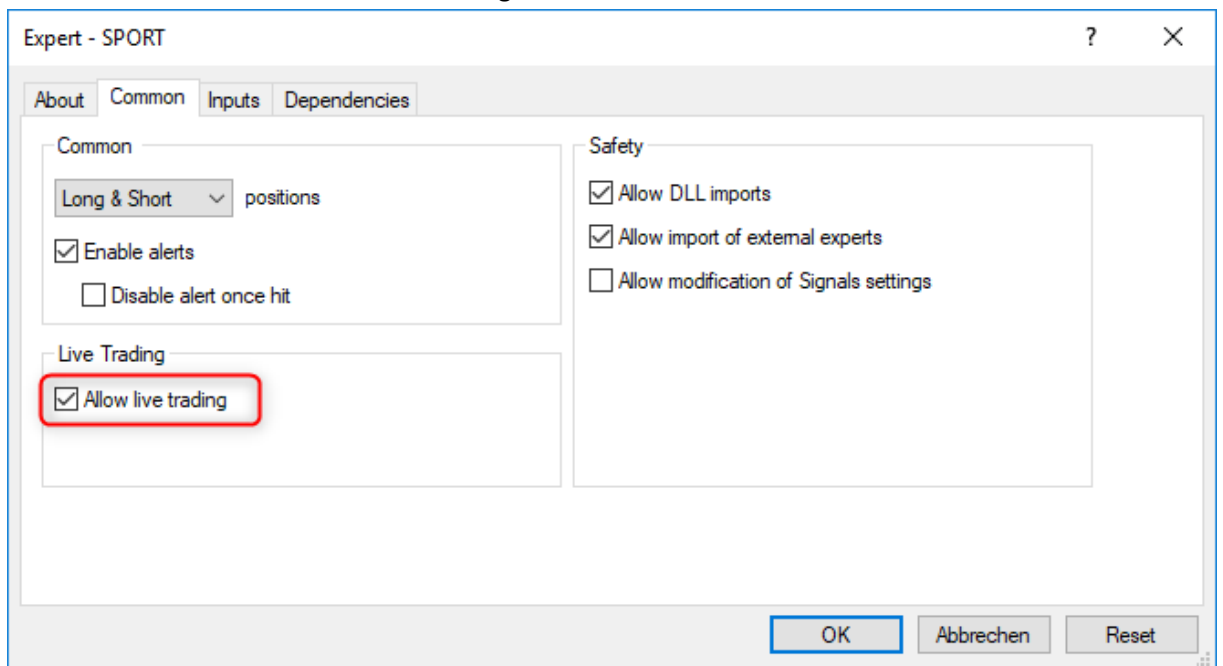


FAQ

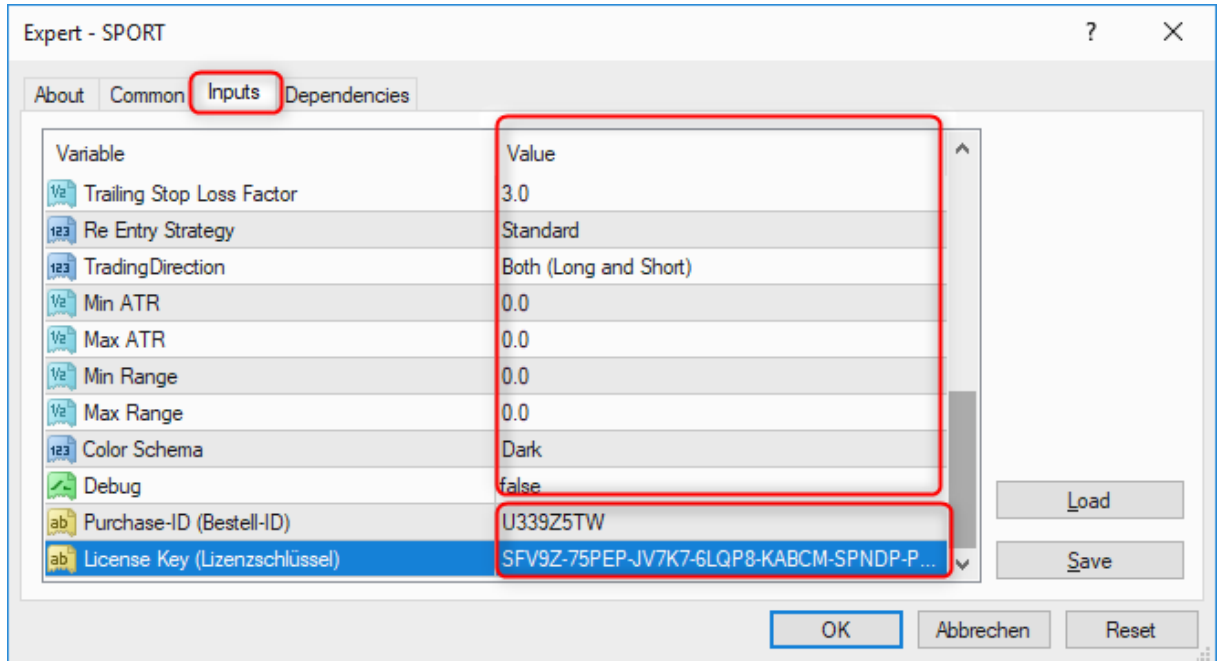
7. Wechseln Sie zurück in den Meta Trader und ziehen Sie den EA auf den Chart



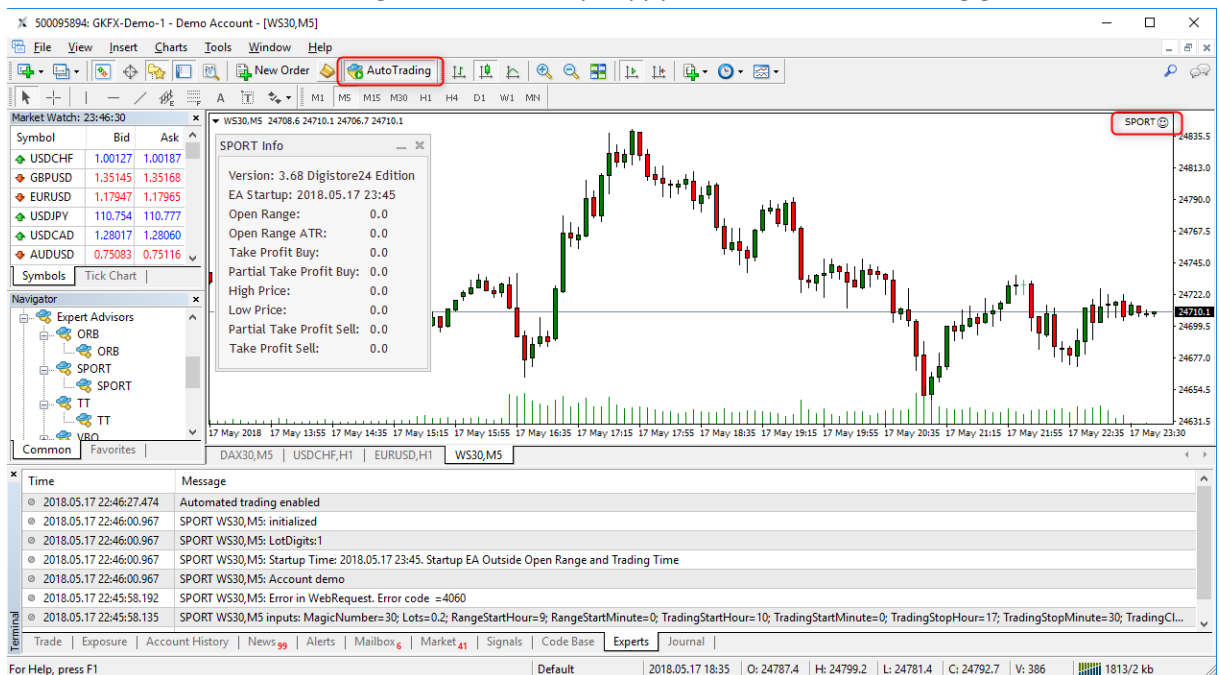
8. Setzen Sie das Häkchen bei Allow Trading



9. Setzen sie die Paramter und geben Sie die Lizenznummer ein



10. Aktivieren sie Automatic Trading. Wenn der Smily happy ist haben Sie alles richtig gemacht



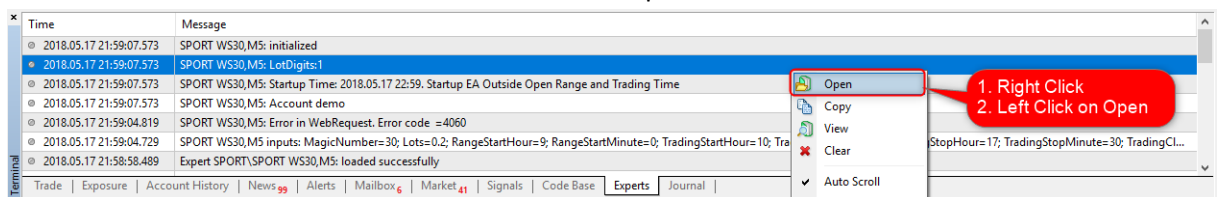
Log Files bereitstellen

1. Öffnen Sie den MetaTrader

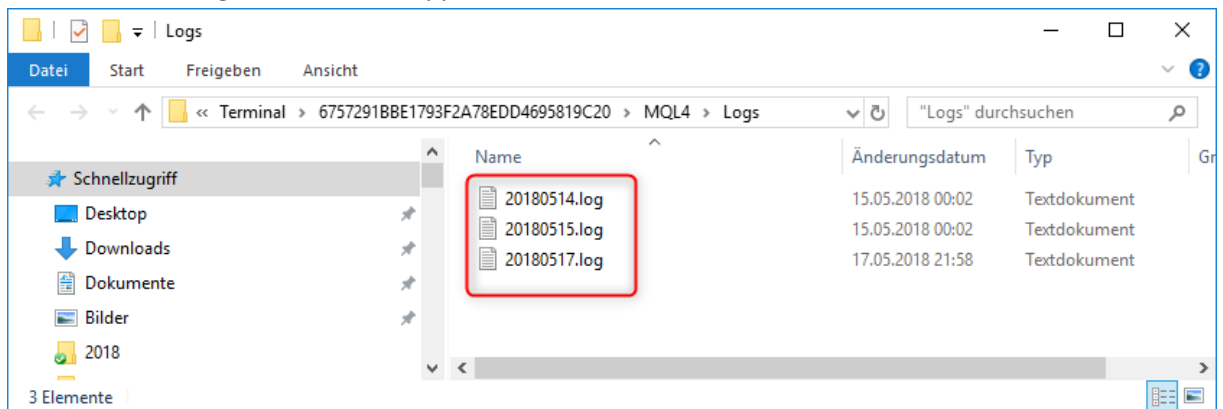
2. Gehen Sie zum Tab Experts des Terminals



3. Klicken Sie rechts und wählen Sie Öffnen. Der Dateifexplorer öffnet sich



4. Sende Sie die *.log Dateien dem Support zu.



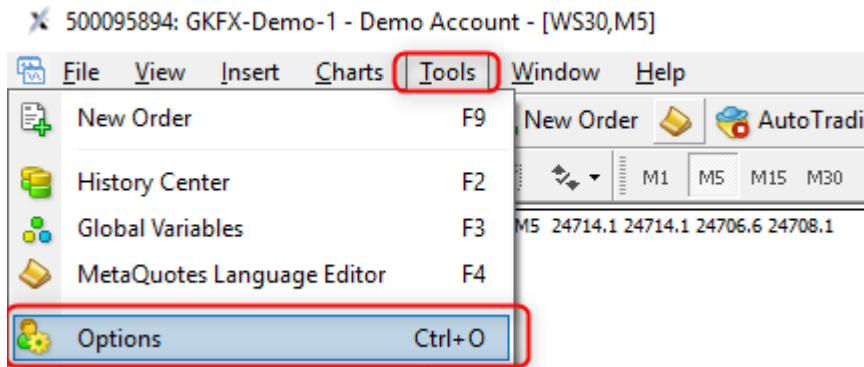
WICHTIGER HINWEIS

Börsengeschäfte und der Einsatz von Electronic Advisors (EAs) sind mit erheblichen Risiken verbunden und können über das eingesetzte Kakkpital hinaus zu Verlusten führen. Wer an den Finanz- und Rohstoffmärkten handelt, muss sich vorher selbstständig mit den Risiken vertraut machen. Der Kunde handelt immer auf eigenes Risiko und auf eigene Gefahr. Die Haftung für Programmfehler wird ausdrücklich ausgeschlossen.

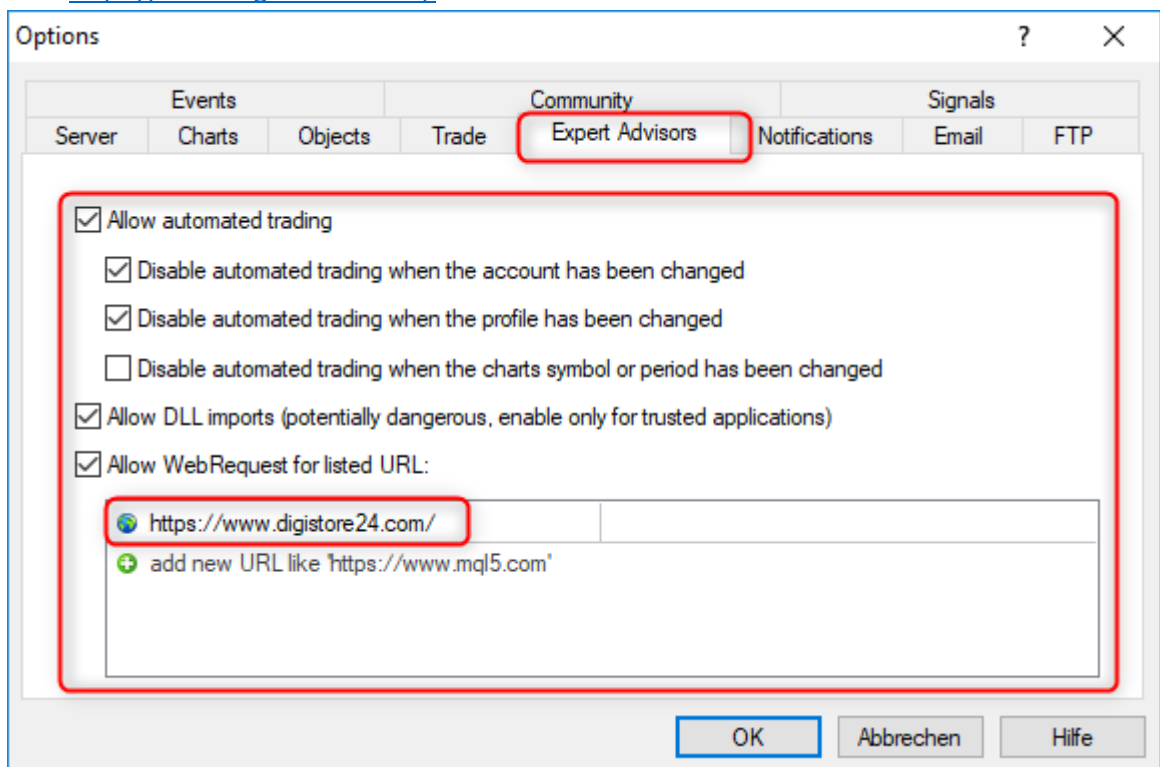
English

Installation

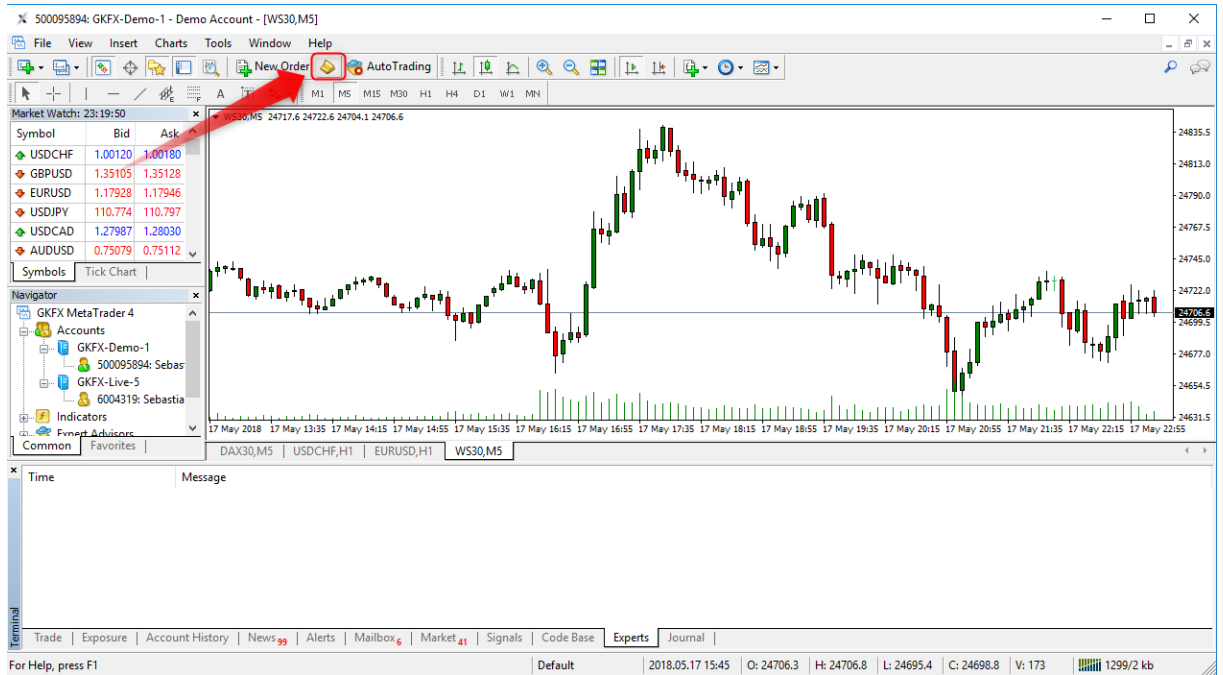
1. Open the Meta Trader
2. Open Tools → Options



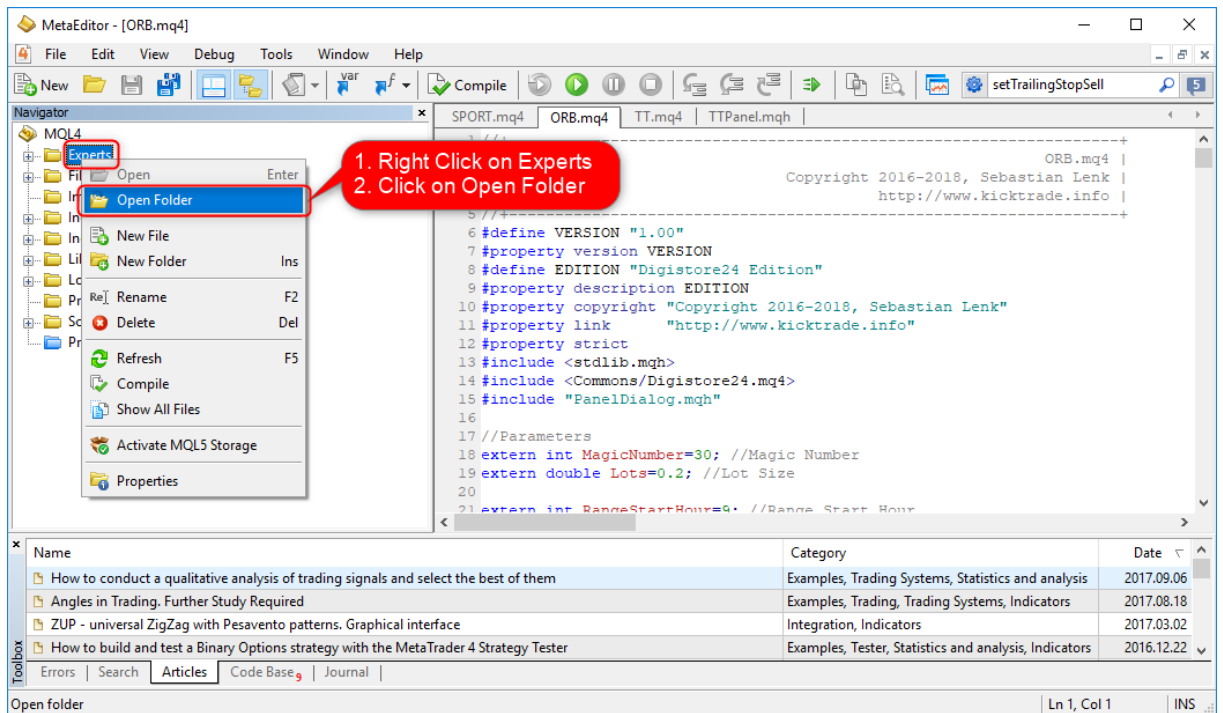
3. Go to the Tab Expert Advisors, activate the checkboxes as in the screen below and set the URL: <https://www.digistore24.com/>



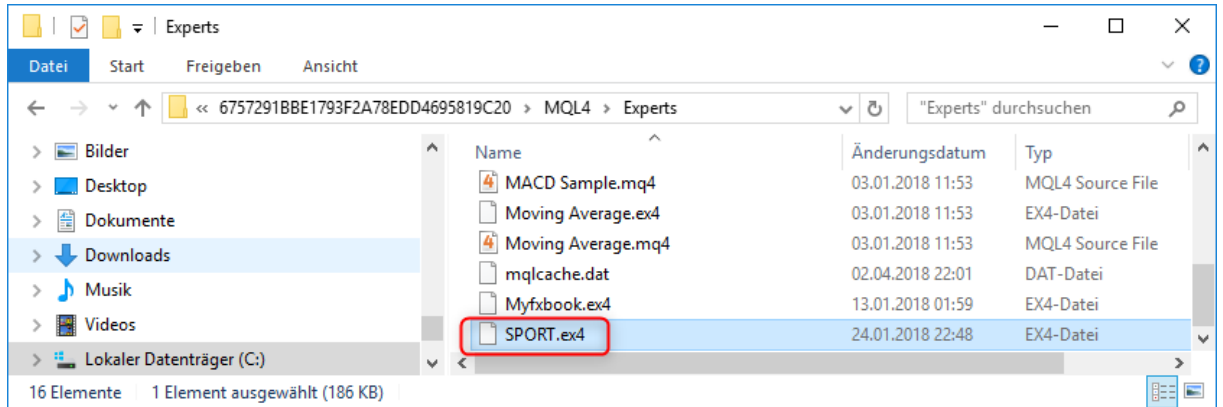
4. Open the Editor



5. Open the Expert Directory



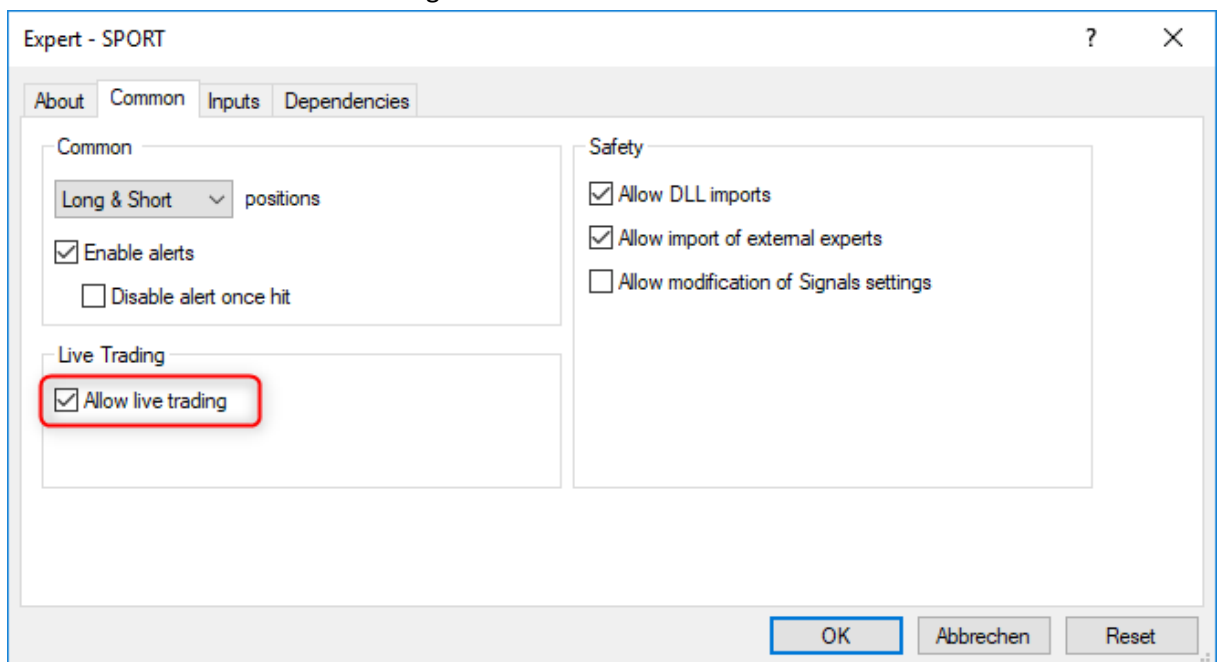
6. Copy the EA to the Experts directory of the MetaTrader.



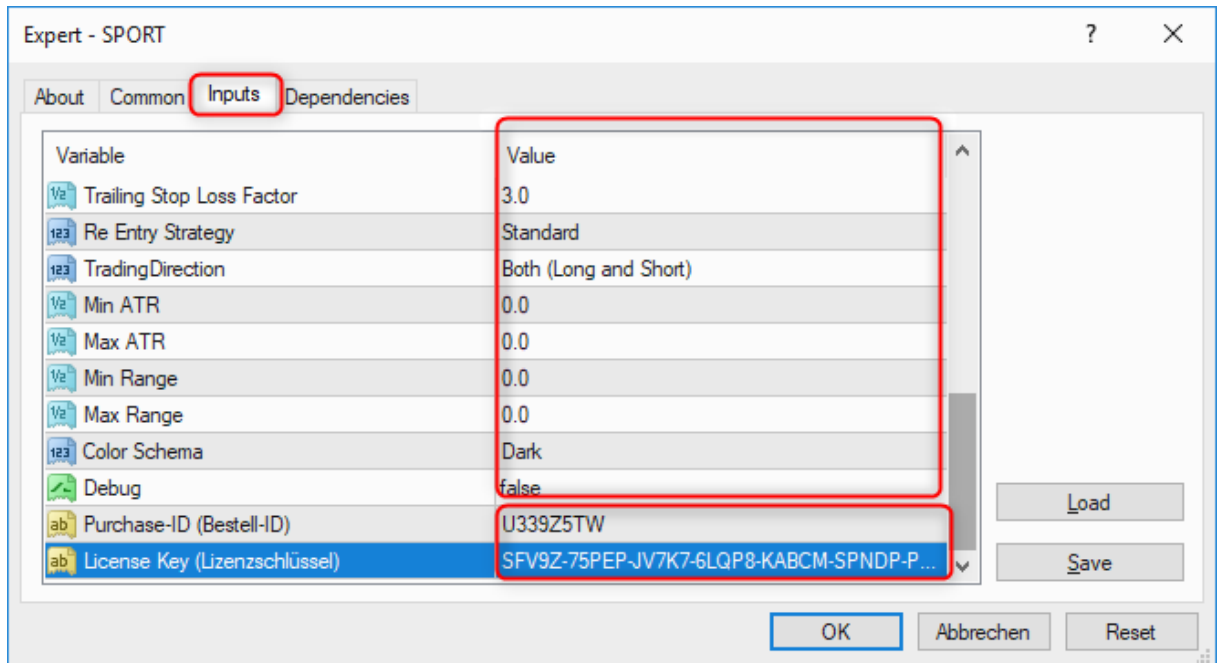
7. Go Back to the MetaTrader and Drag&Drop the EA on the Chart



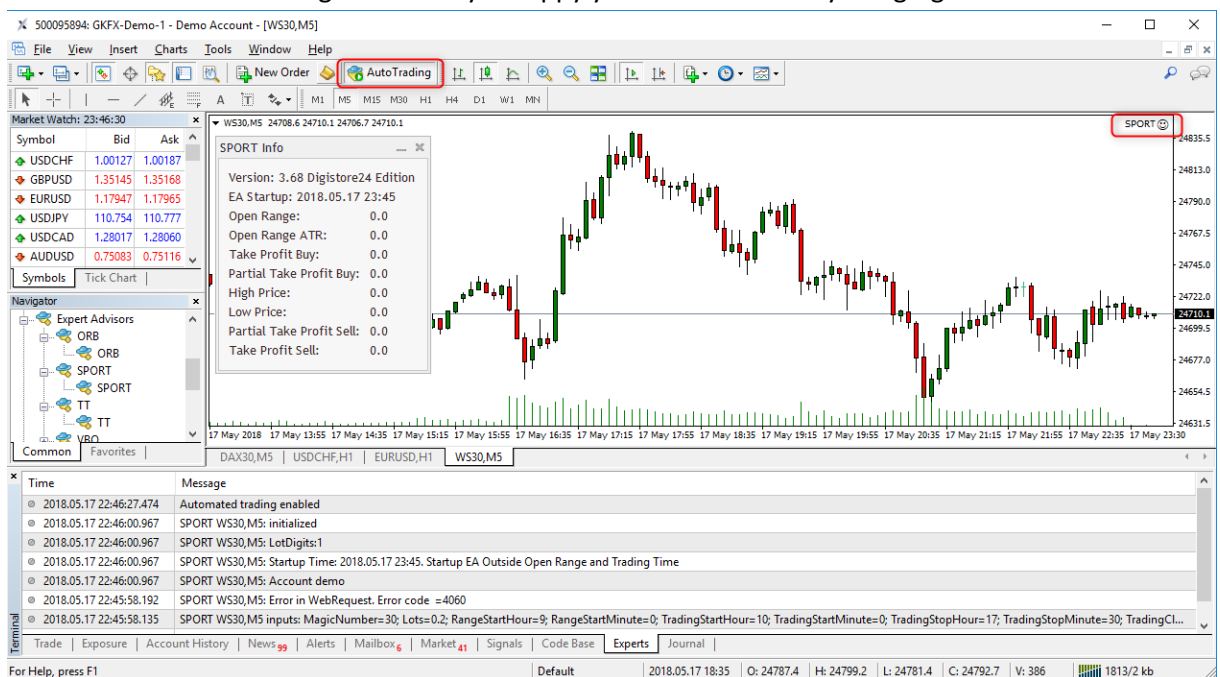
8. Activate the checkbox Allow Trading



9. Set all Parameters and enter the license number



10. Activate Automatic Trading. If the Smiley is happy you have done every thing right.



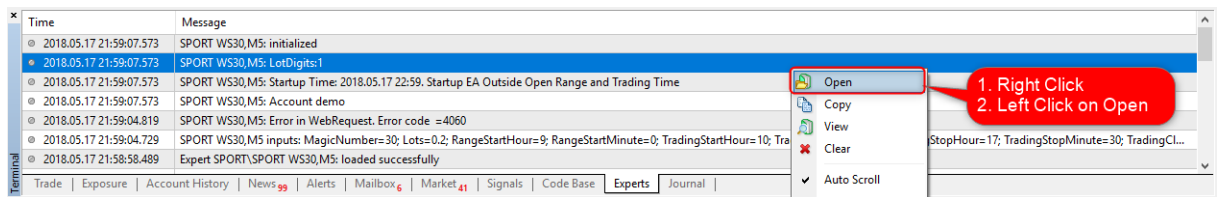
Provide Log Files

1. Open the MetaTrader

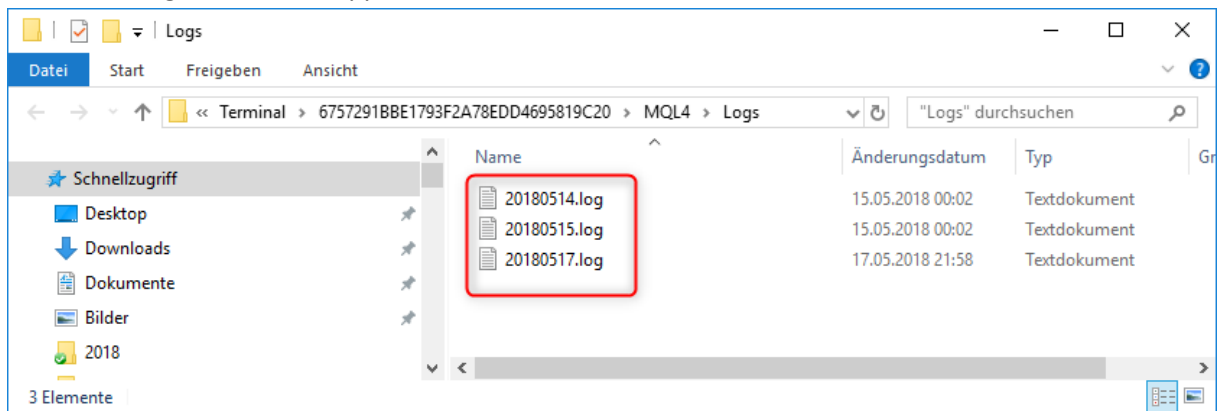
2. Go to the Tab Experts in the Terminals



3. Right click and chose open. The File Explorer shows up.



4. Send the *.log Files to the support.



DISCLAIMER

Trading and the use of electronic advisors (EAs) is associated with high risk and can lead to losses beyond the invested money. Before trading at the stock and commodity markets a deep understanding of the traded products and the risks is absolutely required. The customer always acts at his own risk and at his own risk. The liability for program errors is explicitly excluded.